

إرشادات المحافظة على أمن وسلامة المعتمرين

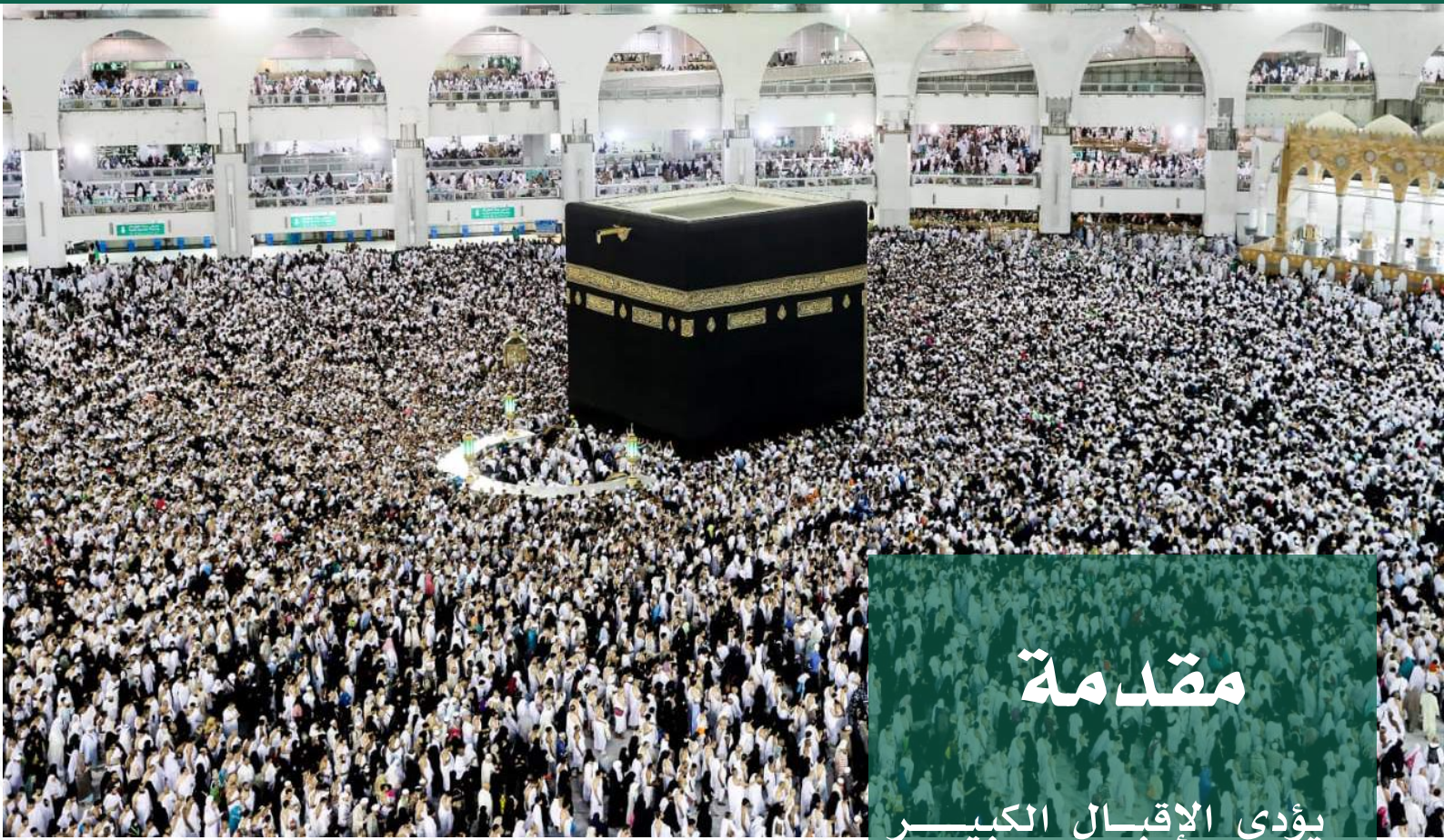
خلال شهر رمضان المبارك 1440هـ



8004399999

8004399999@hq.moi.gov.sa

www.moi.gov.sa



مقدمة

يؤدي الإقبال الكبير لأداء العمرة، والصلاة بالمسجد الحرام خلال شهر رمضان المبارك إلى ارتفاع كبير في كثافة الزوار بالمسجد الحرام وساحاته والطرق المؤدية إليه مما يقتضي تنفيذ تدابير وإجراءات مـرورية لتنظيم نقل المعتمرين والمصلين إلى المسجد الحرام وإدارة حركتهم بالمسجد الحرام وساحاته والطرق المؤدية إليه.

هدفتنا

المحافظة على سلامتكم
وتسهيل وتيسير أداؤكم
لمناسك العمرة
بسكينة وطمأنينة



8004399999

8004399999@hq.moi.gov.sa @

www.moi.gov.sa



كيف تصل إلى المسجد الحرام..

تبلغ كثافة حركة المشاة مستويات عالية جداً على كافة الطرق المؤدية للمسجد الحرام، ويستمر ذلك لساعات قبل وأثناء وبعد أداء الصلوات في كافة الأوقات..



وللمحافظة على سلامتكم ، وتسهيل وتيسير وصولكم إلى المنطقة المركزية المحيطة بالمسجد الحرام

الأولوية للمشاة

يتم تخصيص الطرق بالمنطقة المركزية لحركة المشاة ومنع حركة المركبات بكافة أنواعها من المرور فيها، ويستمر ذلك لساعات قبل وأثناء وبعد أداء الصلوات في كافة الأوقات.

تنظيم نقل المعتمرين والمصلين

يتم تنظيم نقل المعتمرين والمصلين إلى المنطقة المركزية المحيطة بالمسجد الحرام، ودور السكن فيها باستخدام حافلات النقل العام من مطار الملك عبد العزيز الدولي بجدة، ومن (13) موقفاً للسيارات، منها (8) داخل العاصمة المقدسة، و (5) على الطرق المؤدية إليها، إلى (9) محطات للنقل العام في محيط المسجد الحرام.

استخدام وسائل النقل العام

تُلزَم المركبات التي يقودها اشخاص محرّمين بالوقوف بمواقف المركبات على مداخل مكة المكرمة، واستخدام وسائل النقل العام إلى وجهتهم.

منع الدراجات النارية والهوائية

يتم منع الدراجات النارية والهوائية من استخدام الطرق بالمنطقة المركزية، والمؤدية إليها، وحظر استخدامها في عمليات نقل الركاب بأجر.

سحب المركبات المخالفة

تسحب المركبات المتوقفة بالمواقع المؤثرة على سلامة المشاة ، وتُسَجَل مخالفة مرورية بحق مالكيها أو المفوضين بسيارتها



كيف تصل إلى المسجد الحرام :

استخدام حافلات النقل العام من مطار الملك عبدالعزيز الدولي بجدة، أو من مواقف السيارات، إلى محطات النقل العام بالمنطقة المركزية المحيطة بالمسجد الحرام.



حافلات
النقل
العام

استخدام خدمات النقل العام الترددي بين مواقف السيارات داخل العاصمة المقدسة، وبين محطات النقل العام بالمنطقة المركزية.



النقل
الترددي

استخدام سيارات الأجرة العامة إلى أقرب موقع للمسجد الحرام، أو إلى أماكن الإقامة، وذلك وفق ما تسمح به متطلبات المحافظة على سلامة المشاة التي يحددها رجال المرور في مواقع مهمهم.



سيارات
الأجرة
العامة

استخدام السيارات الخاصة التي يقودها سائقون غير محرمين للعمرة لإيصال الركاب إلى أقرب موقع للمسجد الحرام، أو إلى أماكن الإقامة، وذلك وفق ما تسمح به متطلبات المحافظة على سلامة المشاة التي يحددها رجال المرور في مواقع مهمهم.



السيارات
الخاصة

السير على الأقدام من الدور السكنية بالمنطقة المركزية والأحياء المجاورة لها .



السير على
الأقدام

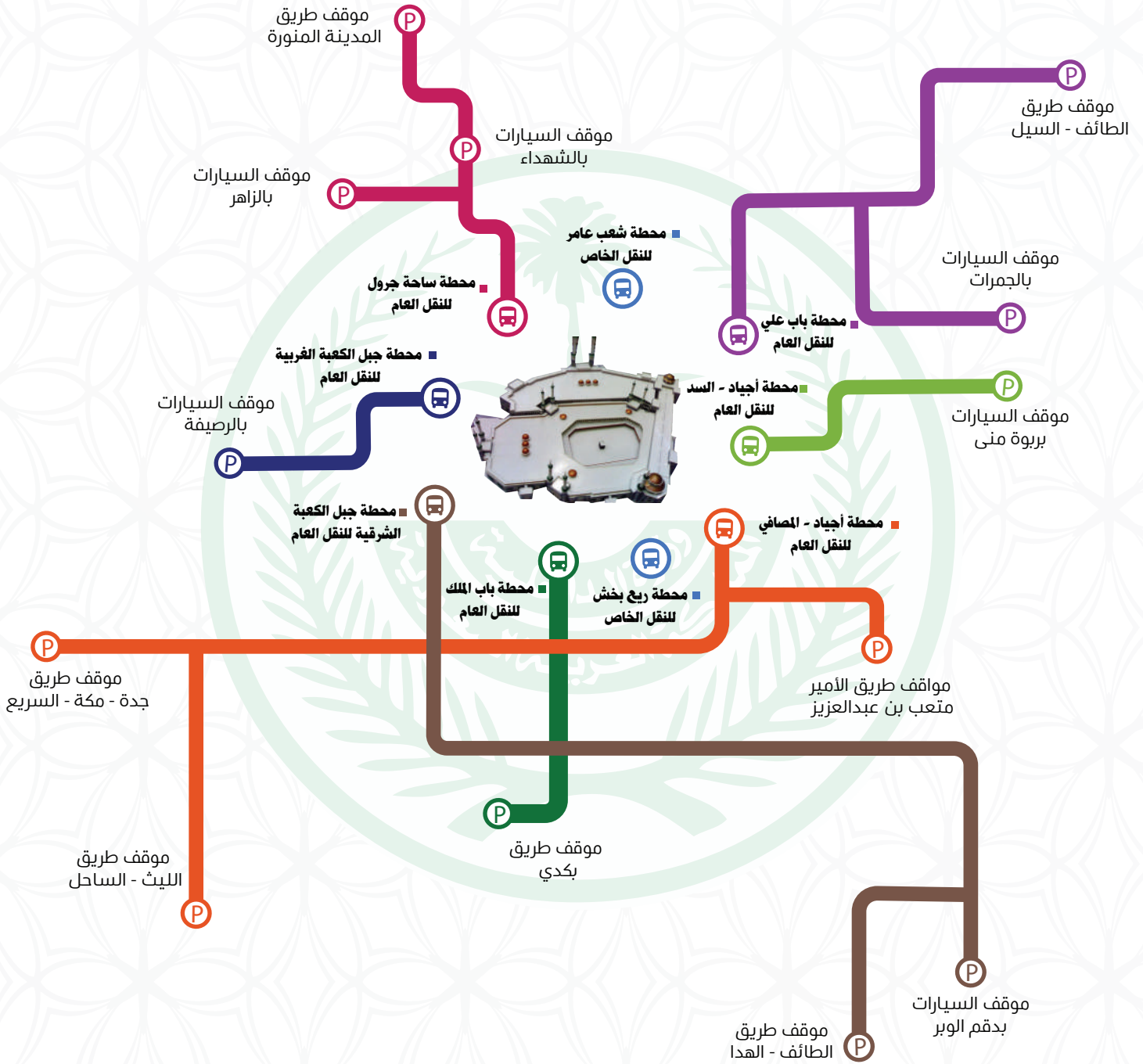


8004399999)

8004399999@hq.moi.gov.sa @

www.moi.gov.sa

مواقف ومحطات النقل العام بمكة المكرمة



مواقف السيارات



محطات النقل العام



مسار الحافلات من المواقف إلى محطات النقل العام

رابط الخريطة: <https://tinyurl.com/y5sbqr97>

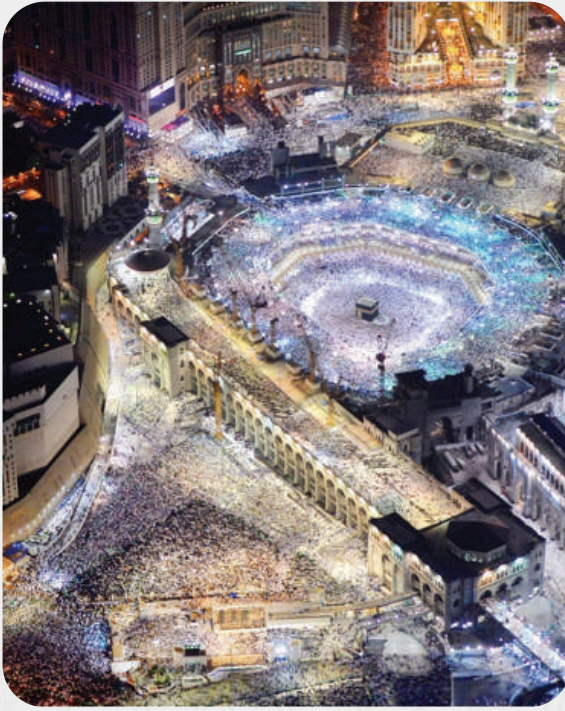


8004399999

8004399999@hq.moi.gov.sa @

www.moi.gov.sa

ماذا يجب أن تعرف قبل أن تتوجه إلى المسجد الحرام



يتواجد المصلون بالمسجد الحرام وساحاته الخارجية لساعات قبل مواعيد الصلوات المفروضة مما ينتج عنه إمتلاء العديد من المساحات المخصصة للصلاة في أوقات مبكرة، خاصة في أوقات صلاة الجمعة وصلاة المغرب والعشاء والتراويح والتهجد خلال الأيام العشرة الأخيرة من شهر رمضان.



يؤدي افتراش صحن الطواف إلى اعتراض حركة المعتمرين



تخصيص صحن المطاف للطواف

يتم تخصيص صحن المطاف، من بعد صلاة المغرب وحتى الإنتهاء من صلاة التراويح للطواف وتمتد هذه الفترة في العشر الأواخر إلى مابعد صلاة التهجد، وذلك محافظة على سلامة المعتمرين وأداء نسكهم بكل يسر وسهولة .

ولراحتك

توفر ساحات التوسعة الشمالية للمسجد الحرام مساحات كافية لأداء الصلوات المفروضة، والتراويح، والتهجد، ومن المستحسن توجه المصلين إليها خلال أوقات الذروة

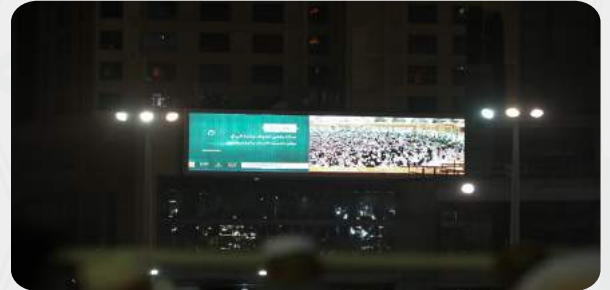
ويساهم رجال الأمن في توجيه المعتمرين والمصلين إلى الأماكن التي تتوفر فيها مساحات مناسبة للصلاة والطواف والسعي في كافة أدوار الحرم وساحاته الخارجية .

"اعتراض حركة السير على الممرات" المشايات



اللوحات المضيئة

تشير اللوحات المضيئة على الأبواب الرئيسية للحرم إلى وضع المواقع التي تؤدي إليها داخل الحرم وإمكانية توفر أماكن للصلاة فيها، حيث تعني الإضاءة الخضراء إمكانية الدخول لوجود أماكن متوفرة، بينما تدل الإضاءة الحمراء على منع الدخول مع الباب لإشغال كافة المواقع التي تؤدي إليها



احتياطات وقائية:

يتم عند امتلاء الحرم وساحاته الخارجية بالمصلين والمعتمرين التالي:

1. إيقاف عمليات النقل من مواقف السيارات إلى محطات النقل العام المحيطة بالحرم.

2. تمكين جموع المعتمرين والمصلين، الذين لا يمكنهم الوصول إلى الحرم وساحاته الخارجية، من أداء الصلوات المفروضة فقط على الطرق والشوارع التي يستخدمونها.



8004399999

8004399999@hq.moi.gov.sa @

www.moi.gov.sa

إرشادات الحركة بالمسجد الحرام وساحاته

لسلامتك ساهم معنا في مراعاة التالي:

الالتزام باتجاهات حركة السير
التي يحددها رجال الأمن



الحد من السير عكس
الاتجاه المحدد لحركة المشاة



عدم إرباك حركة المشاة

بالتجمع في ممرات الحركة بالمسجد الحرام وساحاته
والطرق المؤدية إليه، أو افتراشها



الالتزام باتجاه حركة السير عبر
أبواب المسجد الحرام وفق ما تحدده
اللوحات المضيئة عليها



8004399999

8004399999@hq.moi.gov.sa @

www.moi.gov.sa

إرشادات خاصة بالطواف

يتم الوصول إلى صحن المطاف من خلال الممرات المؤدية إلى

باب إسماعيل



باب العمرة



باب الملك فهد



باب الملك عبدالعزيز



ولسلامتك

عدم التعجل

- الهدوء والسكينة في الحركة
- عدم التسرع بالمغادرة فور إنتهاء أداء الصلوات
- عدم التعجل في التوجه إلى محطات النقل العام فور إنتهاء الصلوات
- عدم التوجه الى المسجد الحرام فور إنتهاء أداء الصلوات



عند تقبيل الحجر الأسود

- التزم الهدوء.
- اتبع التنظيم الخاص بانتظار الأدوار.
- لا تتجاوز الآخرين.



ذوي الإحتياجات الخاصة

- تم تخصيص مطاف في ميزان الدور الأول للمعتمرين الذين تتطلب حالتهم استخدام العربات لأداء الطواف **وتقتضي متطلبات السلامة:**
- التزام كل من يحتاج لاستخدام العربات بأداء الطواف فيه.
 - منع الأطفال من اللعب بالممرات المخصصة للعربات لعدم تعريض سلامتهم لمخاطر الاصطدام بالعربات.



8004399999

8004399999@hq.moi.gov.sa @

www.moi.gov.sa

إرشادات عامة



تمنع التعليمات التدخين ، أو التسول،
أو التصوير ، أو البيع بالمسجد الحرام وساحاته.



تقضي التعليمات بالابتعاد
عن مناطق الصيانة أو العمل
داخل وخارج المسجد الحرام .



يتعرض بعض الأطفال الذين يتم اصطحابهم
إلى المسجد الحرام إلى فقد ذويهم مما يتطلب
متابعتهم والعناية بهم .



تمنع التعليمات العبث بأي
من أدوات مكافحة الحريق
مثل الطفايات أو صناديق
خراطيم مياه مكافحة الحريق
أو أجهزة الإنذار ضد الحريق.



تمنع التعليمات العبث بالسلاسل
الكهربائية والعادية أو العربات
داخل المسجد الحرام.



تمنع التعليمات استخدام المقابس
الكهربائية (الأفياش) المخصصة لأعمال
الصيانة بالحرم وساحاته، للأغراض
الشخصية تفادياً لحدوث التماس كهربائي
-لا سمح الله - يؤثر على تشغيل اللوحات
الكهربائية في المسجد الحرام.

المحظورات



دخول الدراجات النارية والهوائية
لساحات المسجد الحرام والطرق المؤدية
إليها بالمنطقة المركزية.



جمع التبرعات لأي غرض



حمل أو إدخال الأسلحة والأدوات
الحاددة بجميع أنواعها بالمسجد
الحرام وساحاته.



القيام بأي فعل يؤثر على طمأنينة المعتمرين والمصلين، أو على سلامتهم، أو
على متطلبات تسهيل وتيسير أداء الطواف والسعي والصلاة.

نقل الأمتعة والأغراض الشخصية إلى المسجد الحرام وساحاته، أو تعليقها على شبابيك المسجد الحرام
من الداخل والخارج، أو تركها بساحات المسجد الحرام، ويمكن إيداعها في صناديق الأمانات المخصصة
لذلك في ساحات الحرم.

