

إستراتيجية السلامة المرورية لمدينة الرياض

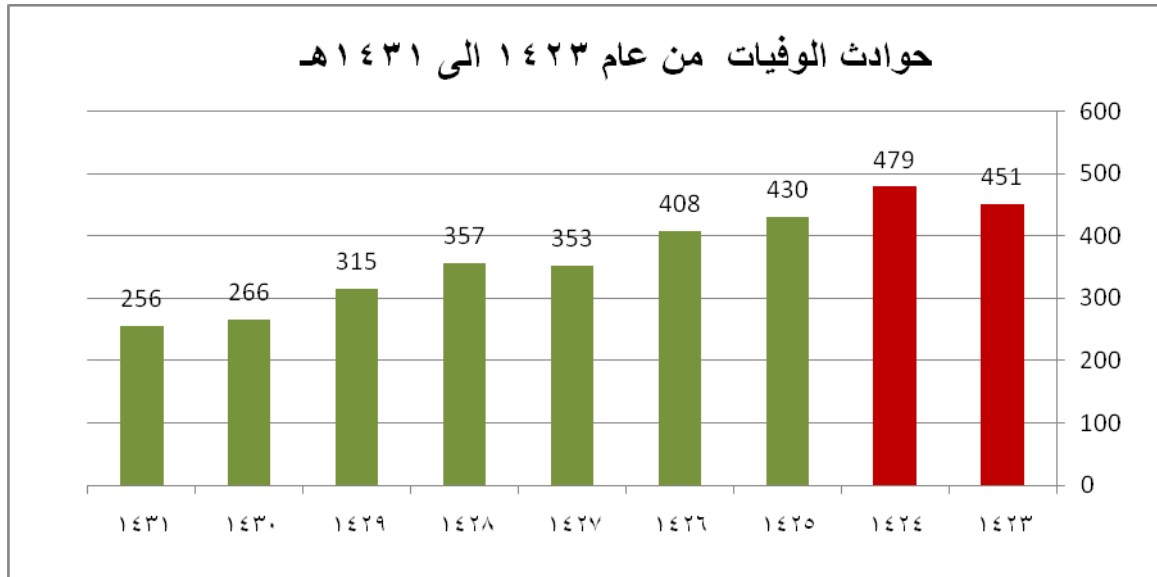
التقرير السابع لحوادث الطرق لمدينة الرياض عام 1431هـ

المقدمة :

منذ أن تم اعتماد إستراتيجية السلامة المرورية بمدينة الرياض عام 1425هـ، قامت الهيئة العليا لتطوير مدينة الرياض باستبدال النظام المستخدم لجمع وتحليل معلومات الحوادث المرورية، بنظام حديث يعتمد على إحدائيات المواقع الجغرافية (GPS) في تحديد مواقع الحوادث. وخلال الست أعوام 1431، 1425، 1426، 1427، 1428، 1429، 1430، تم تسجيل ما يقارب 929130 حادث. وتقوم إدارة الدراسات الإستراتيجية بالإشراف وتحليل نتائج معلومات الحوادث.

نتائج تطبيق إستراتيجية السلامة المرورية:

شهد هذا العام انخفاضا في عدد حوادث الوفيات عن العام السابق، إذ بلغ إجمالي عدد حوادث الوفيات في مدينة الرياض لعام 1431هـ 256 حادث وفاة. أي بمعدل شهري 22 حادث وفاة عن المعدل الشهري للعام السابق 23 حادث وفاة.

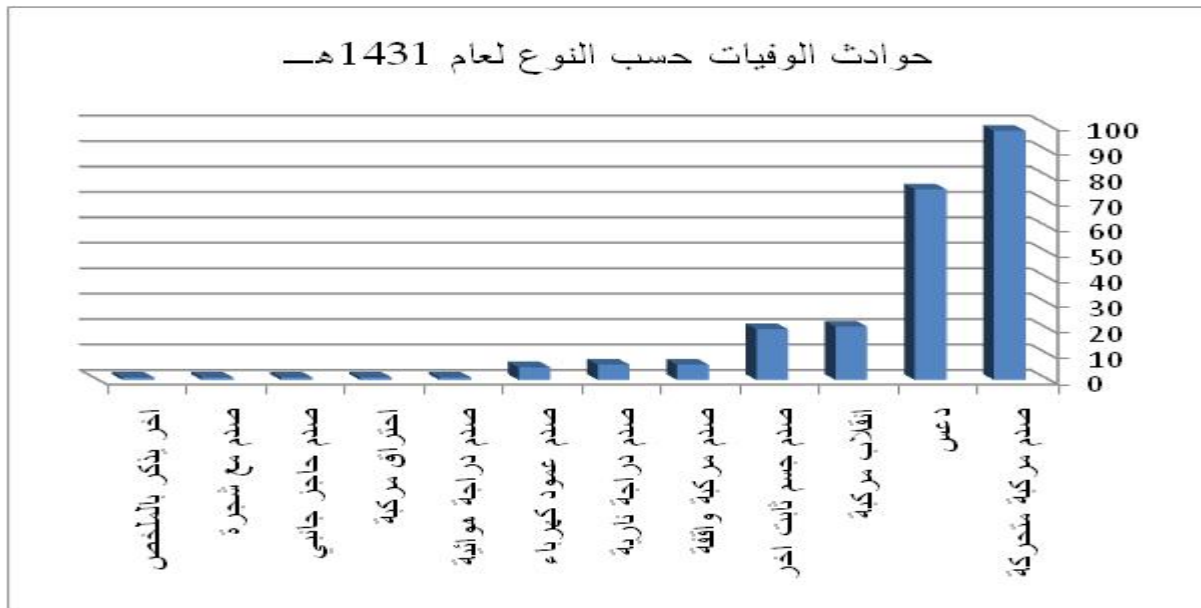


حوادث الوفيات

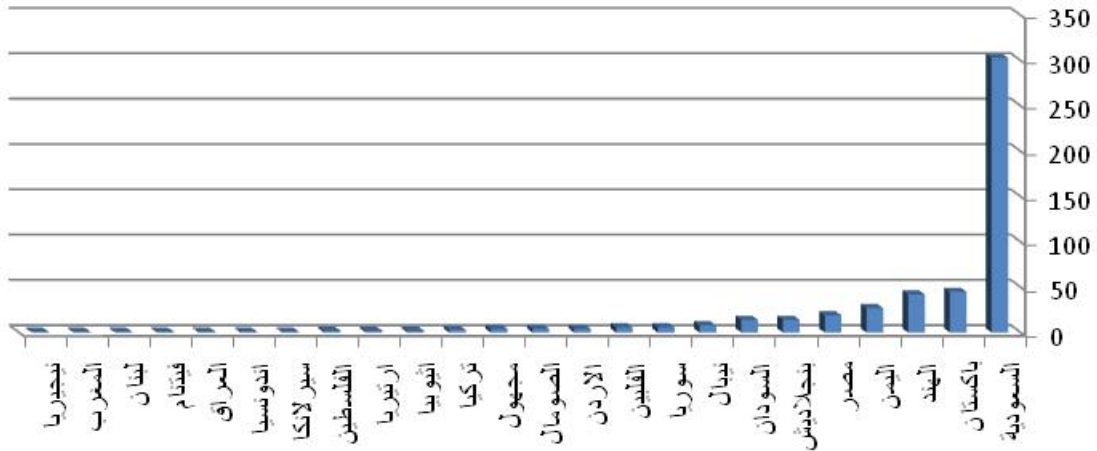
بلغ إجمالي عدد حوادث الوفيات في عام 1431 هـ حوالي 256 حادث، ومن خلال تحليل المعلومات، تبين أن معدل حوادث الوفيات 22 حادث وفاة شهرياً.

جدول 1: الأعداد الشهرية لحوادث الوفيات خلال الأعوام الثماني الماضية لمدينة الرياض

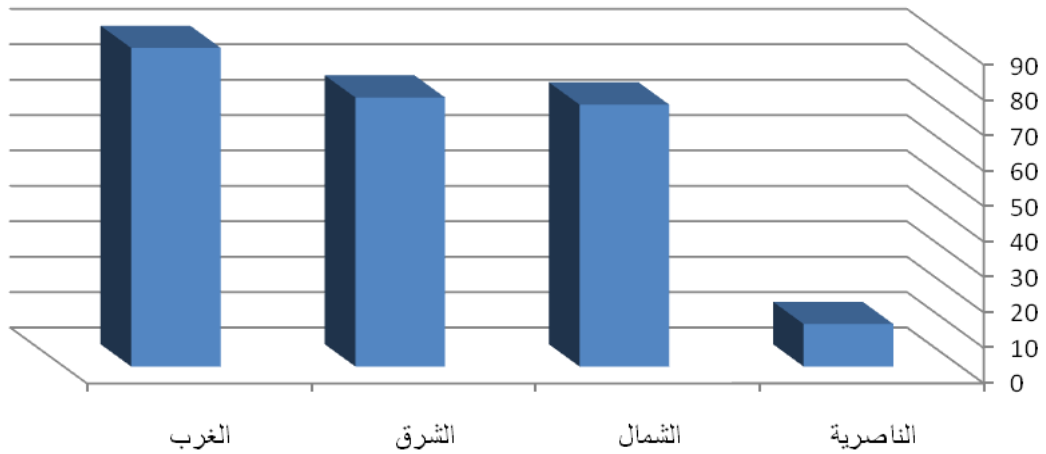
المعدل الشهري	المجموع	ذو الحجة	ذو القعدة	شوال	رمضان	شعبان	رجب	جمادى الآخرة	جمادى الأولى	ربيع الآخر	ربيع الأول	صفر	محرم	
38	451	25	32	32	41	45	39	56	30	52	39	33	27	1423
40	479	40	49	24	51	54	47	28	36	32	33	37	48	1424
36	430	27	30	39	47	46	46	36	41	31	32	35	20	1425
34	408	30	34	30	41	33	38	24	28	29	49	47	25	1426
29	353	24	31	32	40	28	29	26	29	23	29	25	37	1427
30	357	29	35	31	39	29	23	29	31	24	29	19	39	1428
27	315	26	22	24	41	25	25	25	21	17	22	34	33	1429
23	266	25	23	25	26	15	21	23	22	26	16	18	26	1430
22	256	19	27	8	18	18	21	16	16	23	38	24	28	1431



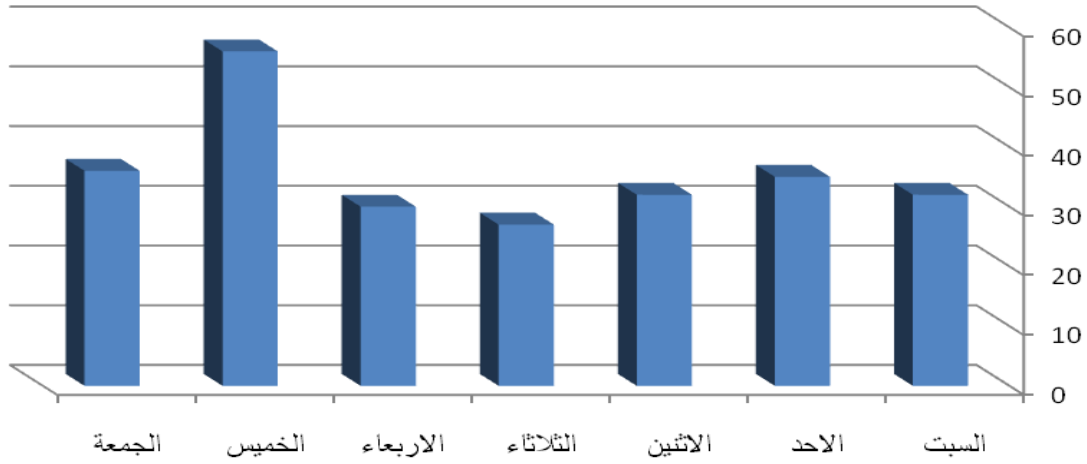
حوادث الوفيات حسب الجنسية لعام 1431هـ



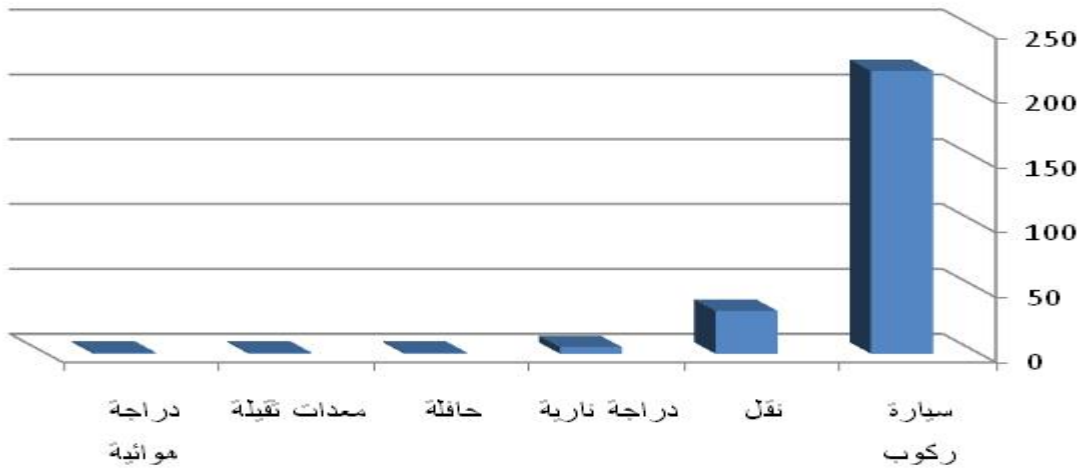
حوادث الوفيات حسب القيادة لعام 1431هـ



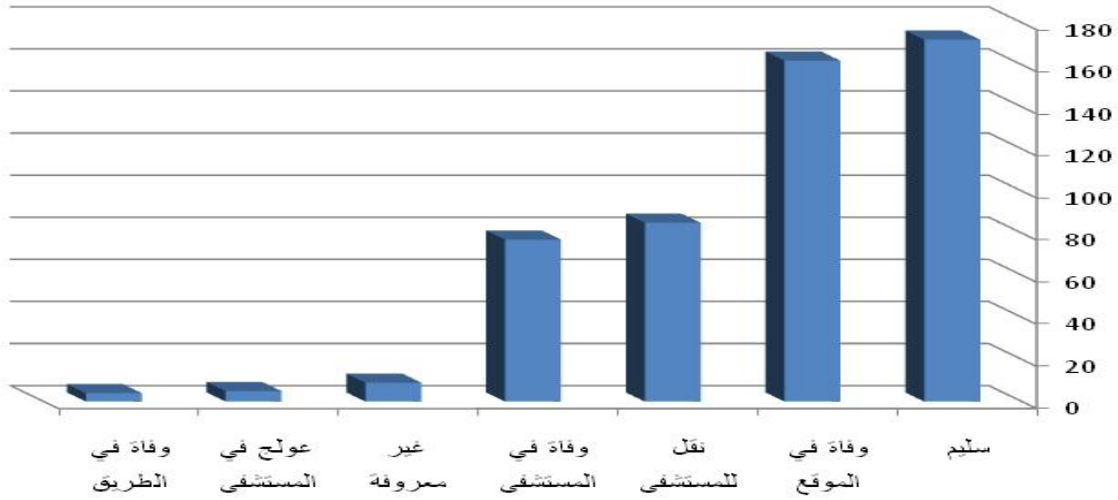
حوادث الوفيات حسب اليوم لعام ١٤٣١هـ



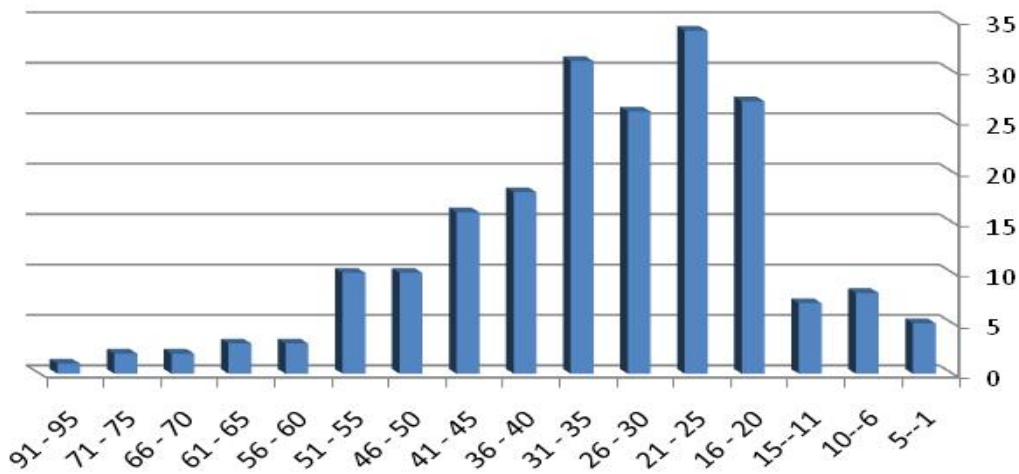
حوادث الوفيات حسب المركبة لعام 1431هـ



حوادث الوفيات حسب الحالة الصحية لعام 1431هـ



حوادث الوفيات حسب العمر لعام 1431هـ

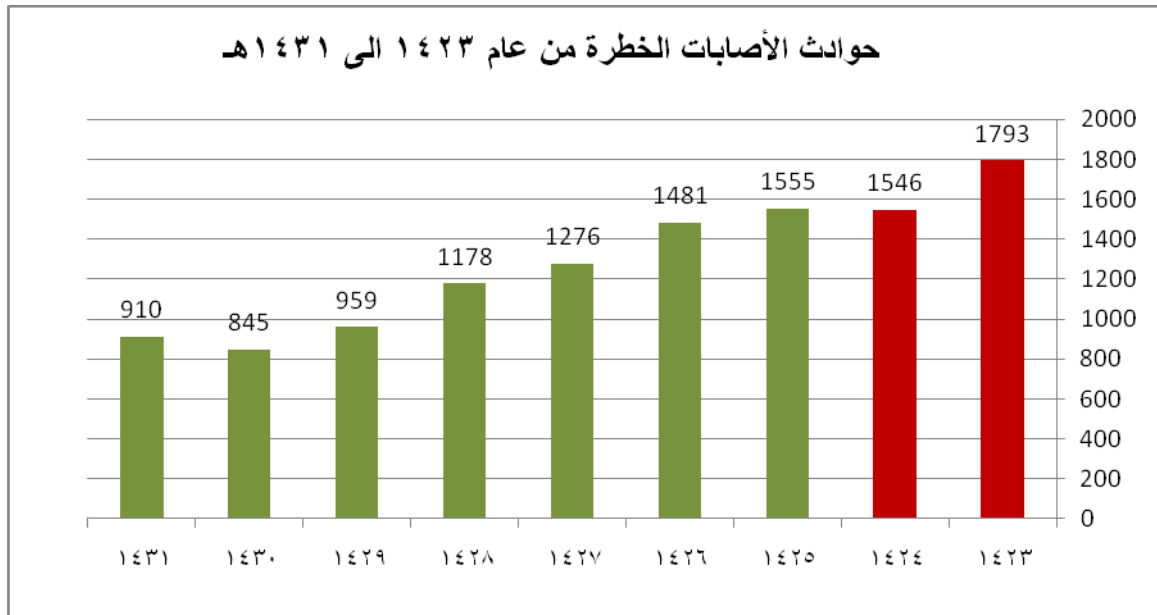


الحوادث الخطيرة:

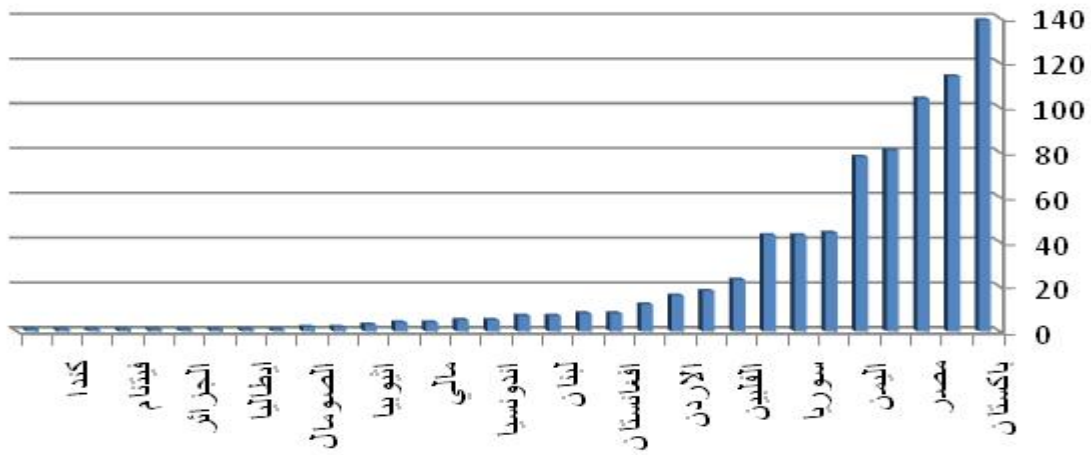
أرتفعت الإصابات الخطرة ، حيث بلغ إجمالي عدد حوادث الإصابات في مدينة الرياض لعام 1431هـ 910 حالة. بينما كان عدد حوادث الإصابات في عام 1430هـ 845 حادث، وفي عام 1429هـ 959 حادث.

جدول 2 الأعداد الشهرية للحوادث الخطيرة خلال الأعوام التسع الماضية لمدينة الرياض

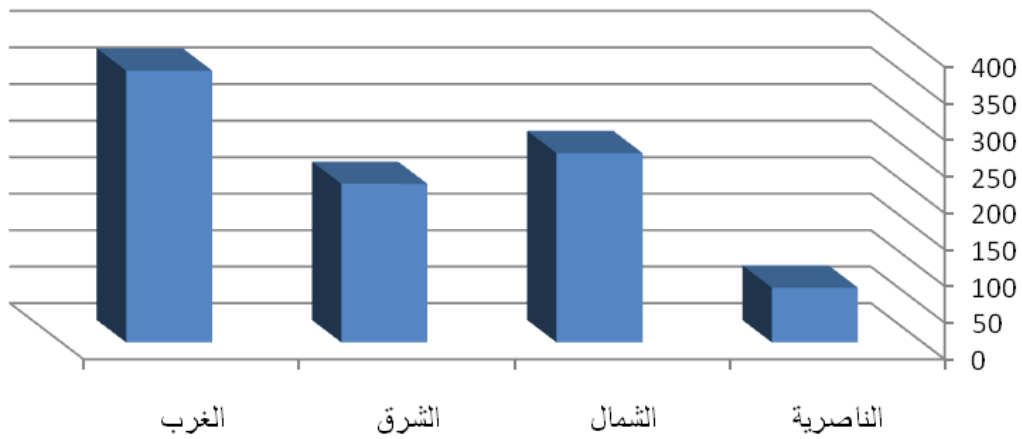
المعدل الشهري	المجموع	نو الحجة	نو القعدة	شوال	رمضان	شعبان	رجب	جمادى الآخرة	جمادى الأولى	ربيع الآخر	ربيع الأول	ص فر	محرم	
149.4	1793	141	159	153	119	166	171	148	163	149	125	148	151	1423
128.8	1546	95	143	109	116	148	116	112	136	122	124	181	144	1424
129.6	1555	92	131	130	157	153	143	117	129	190	129	132	52	1425
123.4	1481	90	130	124	115	130	123	112	123	131	125	149	129	1426
106.3	1276	102	90	139	110	69	124	89	118	111	113	111	100	1427
98.2	1178	124	138	98	113	70	80	94	77	105	103	82	94	1428
80	959	86	72	85	66	69	75	92	77	70	74	91	102	1429
71	845	64	80	98	64	88	89	77	60	59	58	58	50	1430
76	910	70	68	46	89	78	85	79	65	89	106	65	70	1431



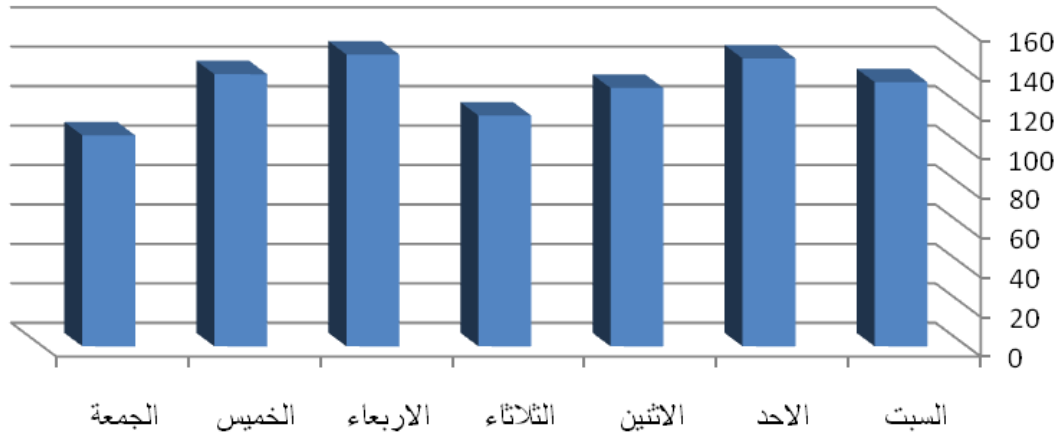
حوادث الإصابات حسب الجنسيات لعام 1431هـ



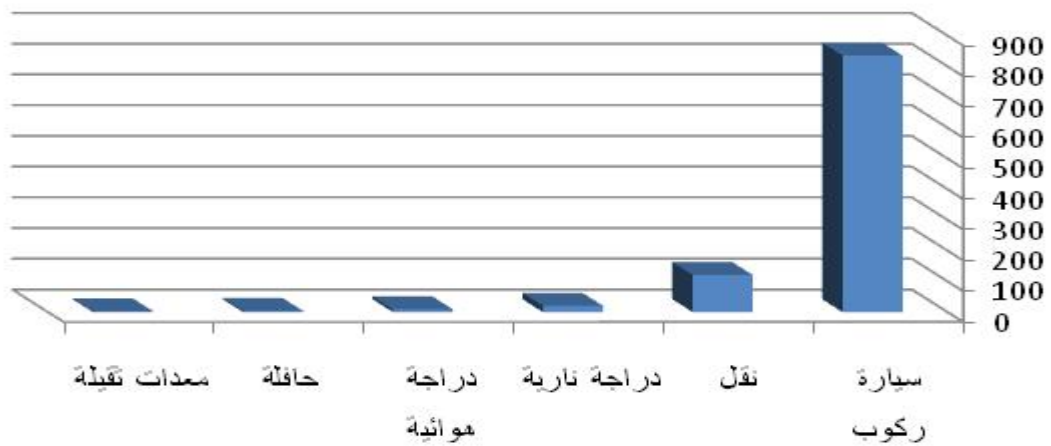
حوادث الإصابات حسب القيادة لعام 1431هـ



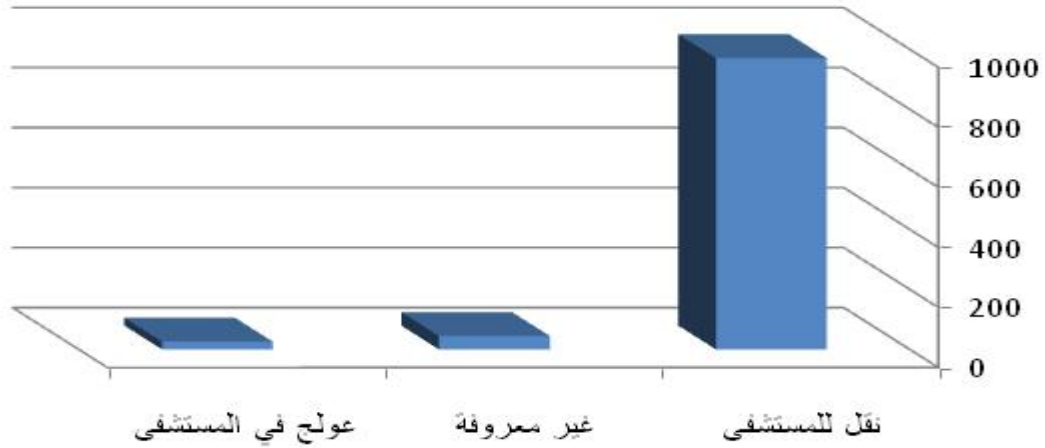
حوادث الإصابات حسب اليوم لعام ١٤٣١هـ



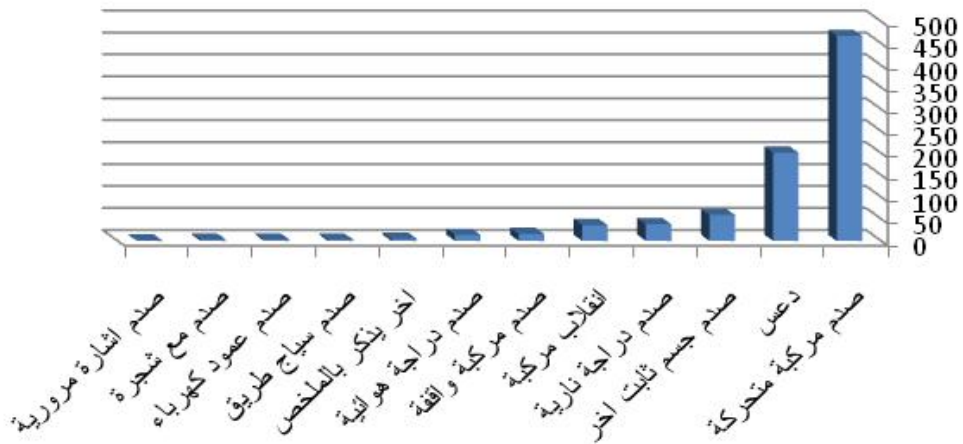
حوادث الإصابات حسب المركبة لعام 1431هـ



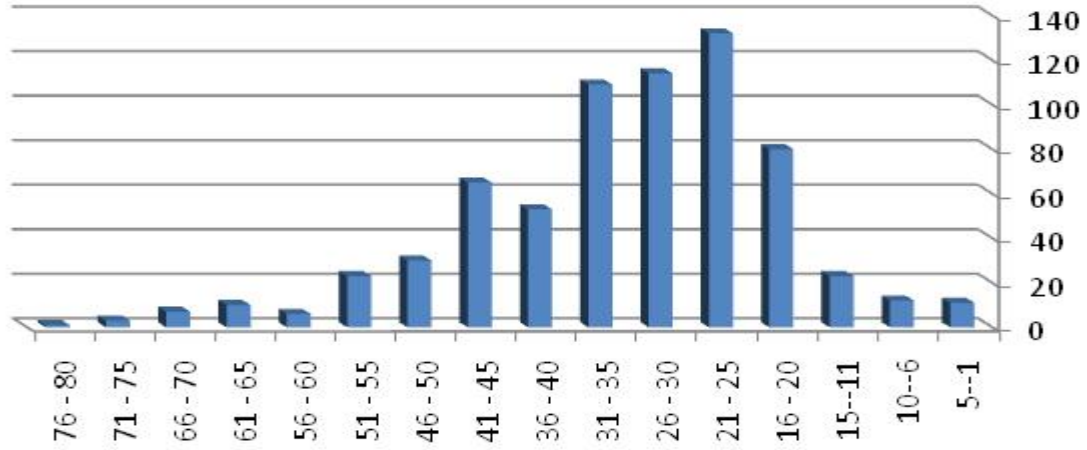
حوادث الإصابات حسب الحالة الصحية لعام 1431هـ.



حوادث الإصابات حسب نوع الحادث لعام 1431هـ.



حوادث الإصابات حسب العمر لعام 1431هـ



==