



الدليل الرقمي لوزارة الداخلية

«الإصدار الثاني - محرم ١٤٤٢هـ»

معلومات
تهمك

إمارات
المناطق

حسابات
القطاعات

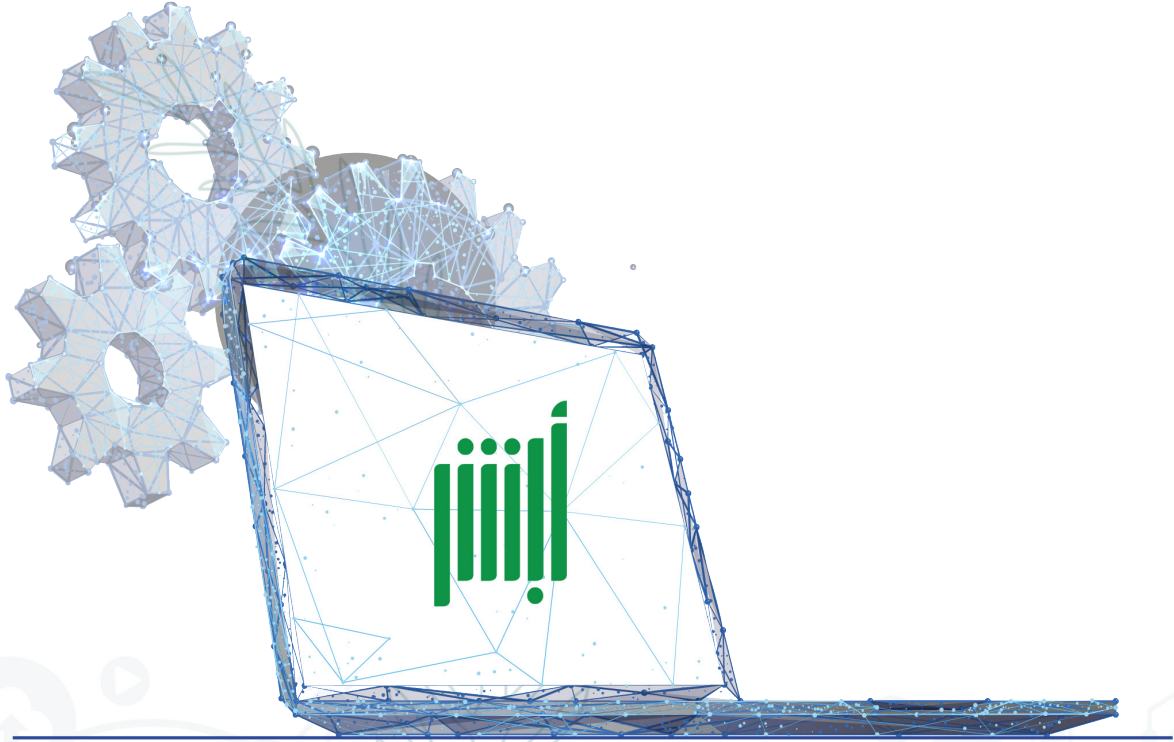
التطبيقات
الإلكترونية



يمكنكم الدخول إلى الخدمات
بالنقر على أيقونة أبشر



أنجز تعاملاتك وأنت في منزلك



أكثر من 200 خدمة

معلومات
تهمك

إمارات
المناطق

حسابات
القطاعات

التطبيقات
الإلكترونية

الصفحة
الرئيسية

التطبيقات الإلكترونية لوزارة الداخلية وقطاعاتها الأمنية



معلومات
تهمك

إمارات
المناطق

حسابات
القطاعات

التطبيقات
الإلكترونية

الصفحة
الرئيسية



يمكنكم تحميل التطبيق بالنقر
على أيقونة المتجر



الأمن العام



تطبيق كلنا أمن



تطبيق أبشر



وزارة الداخلية



الدفاع المدني



تطبيق متطوع



تطبيق فرقة



تطبيق سلامتي



تطبيق الدفاع المدني



حرس الحدود السعودي



بوابة زاوّل



تطبيق خيراتي



تطبيق بوابة خدماتي



الجوازات



تطبيق الجوازات



SFHP Riyadh



مستشفى قوى الأمن بالرياض



مستشفى قوى الأمن
SECURITY FORCES HOSPITAL

حسابات التواصل الاجتماعي



معلومات
تهمك

إمارات
المناطق

حسابات
القطاعات

التطبيقات
الإلكترونية

الصفحة
الرئيسية



يمكنكم استعراض الحساب بالنقر
على أيقونة منصة التواصل



الأحوال المدنية



SaudiDCD
 saudi_998 998.gov.sa

الأمن العام



security_gov
 moi.gov.sa

وزارة الداخلية



MOISaudiArabia
 MOI.SaudiArabia moi.gov.sa

الأحوال المدنية



AhwalKSA
 Ahwal.gov.sa

الجوازات



AljawazatKSA
 gdp.gov.sa

حرس الحدود السعودي



BG994

911



MOI_911
 moi911@moi.gov.sa

المديرية العامة للسجون



pgd_KSA
 pgd pgd.gov.sa

مكافحة المخدرات



Mokafha_SA
 mokafhasa fg.gov.sa



يمكنكم استعراض الحساب بالنقر
على أيقونة منصة التواصل



أمن الطرق



SA_HWY_SECURITY

المرور



eMoroor
 moi.gov.sa

قوات أمن المنشآت



SaudiFSF
 fsf.gov.sa

كلية الملك فهد الأمنية



KSA_KFSC
 ksa_kfsc
 kfsc.edu.sa

مستشفى قوى الأمن بالرياض



مستشفى قوى الأمن
SECURITY FORCES HOSPITAL

SFHP_Riyadh
 Security-Forces-Hospital
 sfh.med.sa

الخدمات الطبية



الخدمات الطبية بوزارة الداخلية
Medical Services - MOI

Moimsgovsa

الجوازات - أبشر



EpassportGovSA

اللجنة الوطنية لمكافحة المخدرات



NCNC_sa

العلاقات العامة بوزارة الداخلية



MOI_PRD



يمكنكم استعراض الحساب بالنقر
على أيقونة منصة التواصل



خدمة فرجت



furijat_sa
 pgd.gov.sa

كلنا أمن



kamnapp
 moi.gov.sa

العناية بالعملاء
الأحوال المدنية



AhwalCare
 ahwal.gov.sa

مستشفى قوى الأمن
بمكة المكرمة



مستشفى قوى الأمن
SECURITY FORCES HOSPITAL

SFHMP1
 sfhm.med.sa/en

أشْر الموجهة للصح



ahwalds
 ahwal.gov.sa

مبادرة طريق مكة



MakkahRoute

القوات الخاصة
للأمن البيئي



SFES_KSA

مستشفى قوى الأمن
بالدمام



مستشفى قوى الأمن
SECURITY FORCES HOSPITAL

SFHPDmm
 sfhd.med.sa

المجاهدين



GDM_MOI
 moi.gov.sa



إمارة منطقة الرياض



إمارة منطقة الرياض

emara_riyadh

riyadh.gov.sa

إمارة منطقة المدينة المنورة



إمارة منطقة المدينة المنورة

imarat_almadina

madina.gov.sa

إمارة منطقة مكة



إمارة منطقة مكة

makkahregion

makkah.gov.sa

إمارة منطقة تبوك



إمارة منطقة تبوك

TabukPrincipal

tabuk.gov.sa

إمارة منطقة عسير



إمارة منطقة عسير

emartasir

aseer.gov.sa

إمارة المنطقة الشرقية



إمارة المنطقة الشرقية

emara_sharqia

sharqiah.gov.sa

إمارة منطقة القصيم



إمارة منطقة القصيم

EmarahAlQassim

alqassim.gov.sa

إمارة منطقة جازان



إمارة منطقة جازان

jazangov

jazan.gov.sa

إمارة منطقة
الحدود الشمالية



إمارة منطقة الحدود الشمالية

NorthborderSA

northernborders.gov.sa

إمارة منطقة حائل



إمارة منطقة حائل

emara_hail

hail.gov.sa

إمارة منطقة الجوف



إمارة منطقة الجوف

AljoufSA

Aljouf.gov.sa

إمارة منطقة الباحة



إمارة منطقة الباحة

BahaPrincedom

albahah.gov.sa

إمارة منطقة نجران

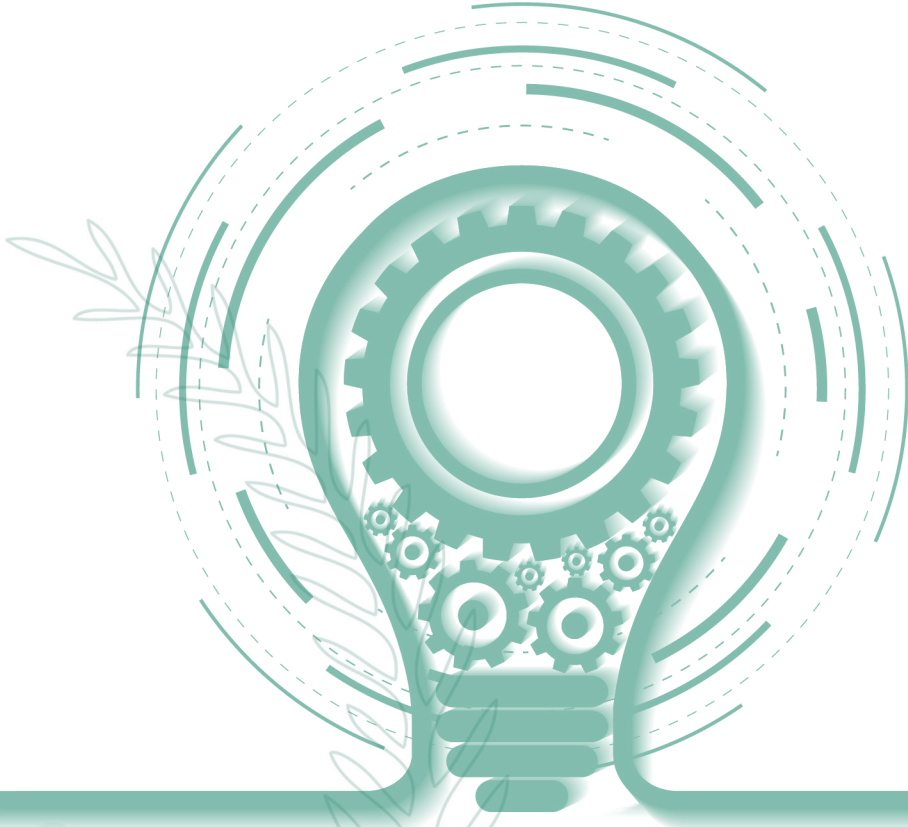


إمارة منطقة نجران

emara_najran

e-najran.gov.sa

معلومات تهمةك



معلومات
تهمةك

إمارات
المناطق

حسابات
القطاعات

التطبيقات
الإلكترونية

الصفحة
الرئيسية

أبطالنا في الميدان ..

لحمايتكم من التعرض لخطر فيروس كورونا «Covid-19» خلال فترة أداء عملكم، نقدم لكم عدداً من النصائح المهمة:

- ◀ الحرص على لبس القفازات والكمام خصوصاً عند التعامل مع الجمهور.
- ◀ تجنب لمس الوجه (العينان والأنف والفم).
- ◀ تجنب المصافحة وكافة طرق السلام.
- ◀ تجنب لمس بطاقات وتصاريح قادة المركبات، والاكتفاء بالنظر إليها فقط، وإن كنت مضطراً فاحرص على تعقيم اليدين مباشرةً بعد ذلك.
- ◀ تجنب لمس أي جهاز جوال أثناء تأديتك مهام عملك.
- ◀ الإكثار من شرب السوائل خاصة الماء.
- ◀ الحفاظ على المسافة الآمنة (لا تقل عن مترين عند مقابلة الجمهور).
- ◀ الابتعاد عن أي شخص تظهر عليه أعراض أمراض تنفسية مثل السعال أو العطاس.
- ◀ استخدام المناديل المطهرة والمعقم الكحولي أثناء أداء العمل باستمرار.
- ◀ تنظيف وتعقيم أدوات العمل والأجهزة المستخدمة مثل الهاتف والحاسب المحمول ومعدات الدورية ومقابض أبواب السيارة، إضافة إلى جهازك اللاسلكي.
- ◀ اتخاذ الاحتياطات اللازمة عند السعال أو العطس بتغطية الفم والأنف بالمنديل أو أعلى الذراع.
- ◀ عند ظهور أي أعراض تنفسية عليك مثل السعال أو ضيق التنفس أو ارتفاع درجة حرارتك بادر بإبلاغ المسؤول والتوجه إلى أقرب مستشفى.
- ◀ تجنب التجمعات أثناء العمل.



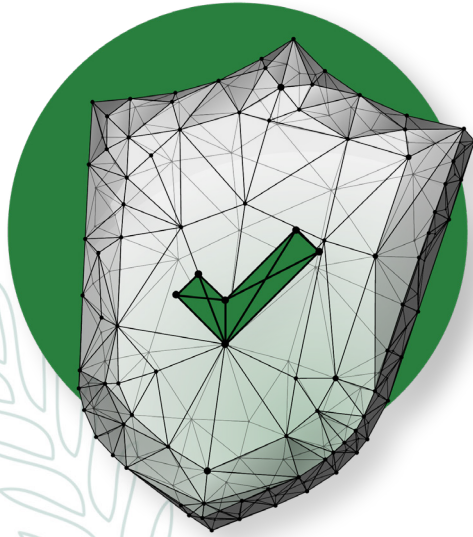
سلامتك في منزلك غايتنا

اشتراطات وإرشادات السلامة المنزلية

- ◀ اقتناء طفاية الحريق وكاشف الدخان.
- ◀ تجفيف أرضيات المطبخ ودورات المياه من الماء يقيك خطر الانزلاق والكسور.
- ◀ ترك مقلدة الزيت على مواقد الطهي دون متابعة قد يؤدي إلى حرائق كبيرة.
- ◀ صيانة الأجهزة الكهربائية دورياً تقي من وقوع الحرائق المفاجئة.
- ◀ عند الانتهاء من عملية الشواء يرجى عدم ترك الأظعمة على الموقد دون مراقبة.
- ◀ تمديد الأسلاك الكهربائية عبر الأبواب والنوافذ وتحت السجاد سبب رئيس لمخاطر الصعق والالتماس الكهربائي.
- ◀ عزل الأسلاك الكهربائية كاملة وإبعادها عن الأطفال يحميهم من مخاطرها.
- ◀ فصل التيار الكهربائي عن الأجهزة المستخدمة فور الانتهاء منها.

خطوات يجب أن تتبعها لحمايتك:

- ◀ اترك مسافة آمنة بينك وبين الآخرين.
- ◀ تجنب لمس العينين والأنف والفم.
- ◀ ابقَ في سكنك وابتعد عن التجمعات.
- ◀ اغسل يديك بالماء والصابون باستمرار.
- ◀ تغطية الأنف بالمنديل عند الكحة أو العطاس.
- ◀ إذا كنت تشتكي من ارتفاع في الحرارة، كحة، ضيق في التنفس اعزل نفسك واتصل على الرقم ٩٣٧.
- ◀ افتح النوافذ واحرص على وجود تهوية جيدة باستمرار.
- ◀ تأكد دائماً من تعقيم الأسطح كثيرة الاستخدام مثل مقابض الأبواب.
- ◀ لا تخلط أهدأ واعتذر عن استقبال الزيارات.
- ◀ لا تشارك أدوات الطعام مع الآخرين ويمكنك استخدام صحون ورقية مرة واحدة.
- ◀ اجعل تواصلك مع الناس عن بعد عبر الهواتف والتطبيقات.
- ◀ عدم مشاركة الأدوات الشخصية مع غيرك.



التزامك بالتعليمات بداية لعودة الحياة لطبيعتها

معلومات
تهمك

إمارات
المناطق

حسابات
القطاعات

التطبيقات
الإلكترونية

الصفحة
الرئيسية